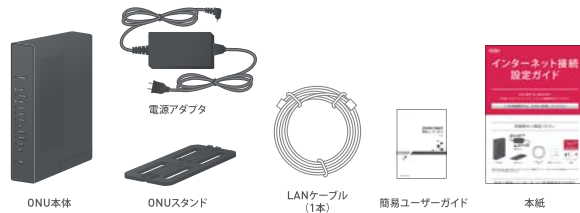


インターネット接続 設定ガイド

宅内工事完了後、本紙を参考に
ご利用いただくパソコン・スマートフォンの接続設定をしてください。

ご利用期間中は、大切に保管してください

同梱物をご確認ください



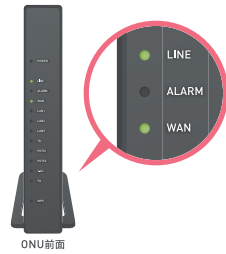
※設定を始める前に、箱の中身がすべてそろっていることをご確認ください。万一、不足しているものがある場合は、光インターネットサポートデスクまでお問い合わせください。

宅内工事後～インターネットご利用開始までの流れ

開通確認

宅内工事が完了しましたら、ONU前面のランプが、右記の状態になっていることをご確認ください。
※各ランプの詳細については、「ZXHN F660T簡易ユーザーガイド」でもご確認ください。

ランプ名称	状態
LINE	緑点灯
WAN	緑点灯または点滅



インターネット接続設定

次ページを参照の上、ご利用いただくパソコンやスマートフォンとONUの接続設定をしてください。

※有線LANでインターネットをご利用される場合は次ページの図を参照ください。
※パソコンやスマートフォンの無線設定(Wi-Fi設定)をして、インターネットをご利用される場合は中面右ページ、または裏面を参照ください。

インターネット接続の確認

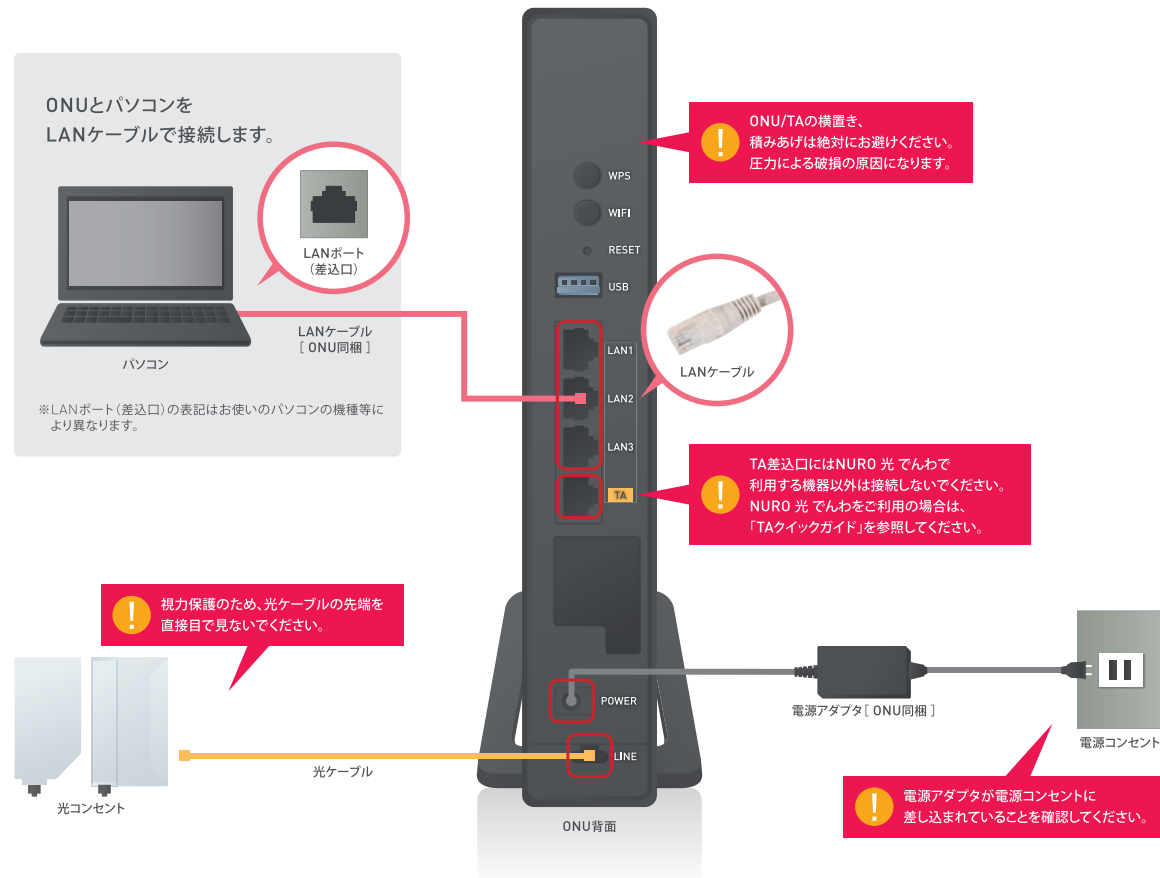
パソコンやスマートフォンでWebブラウザ
(Internet Explorer、Firefox等)を起動してください。
Webページ(例: <https://hikarivc.jp/c-hikari/mypage/>)の閲覧が可能であれば、インターネットへ接続されています。

【快適にご利用いただくにあたり】
同梱されているケーブル類の長さが足りない場合には、お客様の設置場所に最適な長さのケーブルを別途ご用意ください。

C ひかり ご利用開始

インターネット接続設定(有線LANで接続する場合)

ONUによって形・色が異なりますので、予めご了承ください。
※詳しくは同梱されている簡易ユーザーガイドをご覧ください。



インターネット接続設定(無線LANで接続する場合)

無線LANの設定に必要な値を確認する

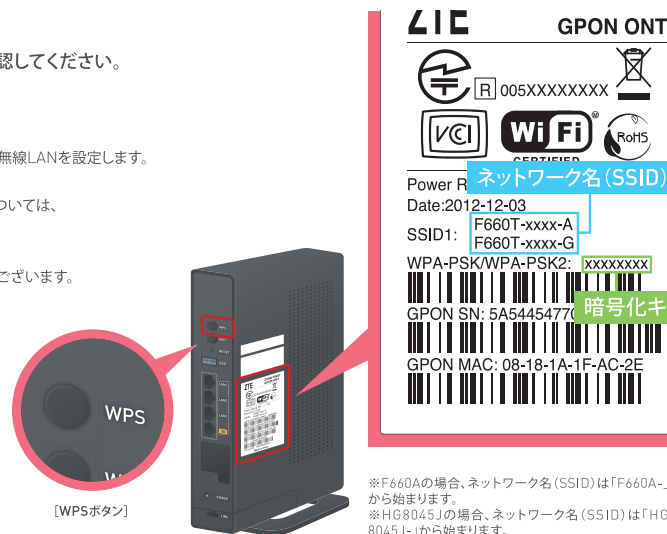
ONU側面の **ネットワーク名(SSID)** と **暗号化キー** の値を確認してください。

【設定の前に】

- ◎お客様がご利用いただくパソコン・スマートフォンのワイヤレス設定を使って無線LANを設定します。あらかじめ無線LAN機能が有効になっていることをご確認ください。
- ◎ご利用いただくパソコン・スマートフォンの無線LAN機能を有効にする方法については、付属のマニュアルか、ご利用のメーカーにご確認をお願いします。
- マンションサポートにお問い合わせいただいた場合、「リモートサポート」(有償のサポートサービス)をご案内させていただく場合がございます。
- ◎設定はONUの無線LAN電波が受信可能な場所で行ってください。
- ◎ONU側面のランプ(2.4G/5G)が緑で点灯していることをご確認ください。

【無線LAN設定値確認】

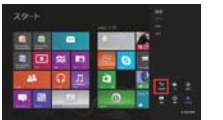
ONUは、工場出荷時の状態では、側面のラベルに記載された無線LANの設定値(ネットワーク名(SSID)、暗号化キー)が設定されています。無線LAN接続する場合は、この設定値をご利用の無線LAN端末に設定します。
※「ネットワーク名(SSID)」と「暗号化キー」は、半角英数字で入力してください。「暗号化キー」は8ケタです。



※F660Aの場合、ネットワーク名(SSID)は「F660A-J」から始まります。
※HG804Sの場合、ネットワーク名(SSID)は「HG804S-J」から始まります。

Windows 8での設定

- ①スタート画面の右上にカーソルをあわせて表示されるチャームから「設定」を選択します。
- ②「設定」チャームから「利用可能」を選択します。



- ③表示されたネットワークの一覧から接続したいネットワーク名(SSID)を選択し、接続(C)ボタンをクリックします。

※常時接続したい場合は、「自動的に接続する」にチェックを入れます。



- ④右記の画面でネットワークセキュリティキーに暗号化キーを入力し、「次へ(N)」を選択します。

※ONU本体のWPSボタンを押すと、暗号化キーの入力を省くことができます。WPSボタンは強く押しこむようにしてください。



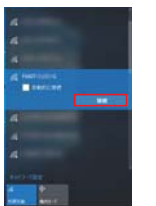
- ⑤再び「設定」チャームに戻り、接続状態になっていることを確認します。以上でネットワークの設定は完了です。

Windows 10での設定

- ①デスクトップ右下のタスクトレイに表示されている、ネットワークアイコンを選択します。



- ②ネットワーク設定画面で接続したいネットワーク名(SSID)を選択し、接続ボタンを選択します。



- ③ネットワークセキュリティキーに暗号化キーを入力します。

※ONU本体のWPSボタンを押すと、暗号化キーの入力を省くことができます。WPSボタンは強く押しこむようにして下さい。



- ④タスクトレイのネットワークアイコンを選択すると、現在の接続状況が表示されます。以上でネットワークの設定は完了です。



お問い合わせ窓口

ご利用料金のご確認・ご契約内容の変更確認など : 接続設定・「NURO 光 でんわ」の設定・障害受付

0120-517-002 : **0120-289-011**

受付時間 10:00～18:00 ①1月1日、2日及び弊社指定のメンテナンス日を除く

ご利用料金・キャンペーンの確認

お客様のご利用料金・適用されているキャンペーンはマイページでご確認いただけます。
▶ <https://hikarivc.jp/c-hikari/mypage/>

